

新たな街づくりにより変容する“柏の葉エリア”の姿をアートで表現 「柏の葉 交叉展」を2月7日より開催

～駅前の実験施設にアーティストが滞在し、市民と交流しながら表現活動を行うアートプロジェクト～

公民学連携によるまちづくり機関、柏の葉アーバンデザインセンター(以下 UDCK、所在地:千葉県柏市、センター長:北沢猛 東京大学大学院教授)では、都市開発が進む千葉県柏市“柏の葉エリア”の姿をアートで表現する展示企画プロジェクト「柏の葉 交叉展」を開催します。会場は、公共空間の新たなあり方を探る実験施設「PLS -小さな公共空間-」(当センター敷地内)を使用し、ギャラリー 兼 アトリエ 兼 アーティスト滞在施設として活用します。アーティスト自らによる来客者への作品解説や双方向コミュニケーションなどを行い、アートを通じて柏の葉の街のあり方を表現します。

「柏の葉 交叉展」は、東京藝術大学先端芸術表現科 渡辺好明研究室の主催により、2月7日～3月7日の1ヵ月間開催され、誰もが気軽に無料で観賞できます。

「柏の葉 交叉展」には、東京藝術大学先端芸術表現科 渡辺好明研究室に所属するアーティスト 8 名が参加します。会場となる PLS や周辺に、光や映像、ドローイング、立体などによる作品展示を行うほか、駅前のレンタル自転車にメッセージを書いたタグをつけ、利用者との双方向コミュニケーションを図る企画などを予定しています。国籍も経歴も異なるアーティストが、様々な実証実験や新たな街づくり施策により変貌を遂げている“柏の葉エリア”の街の姿に触発された想いを、多様なメディアや方法・手段を用いて表現し、それらのアートをここで交叉させます。

開催期間中、アーティストは PLS に滞在し、制作活動と作品展示を同時並行して行います。観覧者は現代美術が誕生する過程を身近に体験することができ、また滞在しているアーティストと直接交流を図ることができます。

会場として使用される「PLS -小さな公共空間-」は、新しい時代の公共(Public)、生活(Life)、空間(Space)のあり方を研究するために、UDCK のオープンデッキに設置された3棟からなる実験施設です。UDCK の東京大学、柏商工会議所、三井不動産株式会社、そして地元企業の三協フロンテア株式会社が連携した「柏の葉イノベーション・デザイン研究機構」の研究開発事業として、2007 年に千葉県の助成を受けて設置され、研究が進められています。従来の大規模な箱物公共施設とは異なり、小さな空間を市民に開放し、個人の趣味や文化活動を他人と共有する拠点として活用してもらうことで、市民主導による新しい公共サービスの推進を目指しています。

「柏の葉 交叉展」開催概要

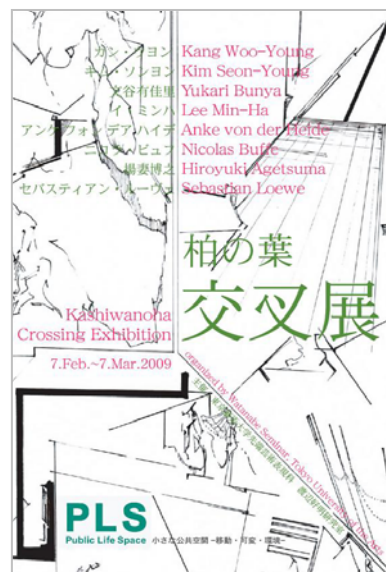
- 会場： 柏の葉アーバンデザインセンター(UDCK)
(つくばエクスプレス「柏の葉キャンパス駅」下車すぐ、秋葉原より電車で約 30 分)
- 会期： 2009年2月7日(土)～3月7日(土)
*オープニングパーティー / 2009年2月6日(金) 17:00～18:30
- 時間： 毎日 10:30～18:30 (企画により変更する場合あり)
- 料金： 無料
- 主催： 東京藝術大学先端芸術表現科渡辺好明研究室
- 問い合わせ： 柏の葉アーバンデザインセンター(UDCK) TEL:04-7140-9686(代)

アーティスト紹介

- カン・ウヨン(Woo-young Kang)
- キム・ソンヨン(Seon-Young Kim)
- 文谷 有佳里(Yukari Bunya)
- イ・ミンハ(Min-Ha Lee)
- アンケ フォン デア ハイデ(Anke von der Heide)
- ニコラ・ビュフ(Nicolas Buffe)
- 揚妻 博之(Hiroyuki Agetsuma)
- セバスティアン・ルーヴェ(Sebastian Loewe)

■渡辺 好明 :「柏の葉 交叉展」監修

東京藝術大学美術学部先端芸術表現科 教授。1980 年より国内外にて個展、グループ展を多数開催。1999 年から先端芸術表現科の発足を機に始められた取手市および取手市民と共同での「取手アートプロジェクト」や、2007 年に東京芸術大学と取手市との連携事業として取手市内にオープンした「井野アーティストヴィレッジ」の立案、運営に中心的に携わる。アーティスト相互の交流、地域住民との交流を促進し、「まちづくり」や「市民活動」と結びつけた芸術文化による地域活性化事業を積極的に進めている。

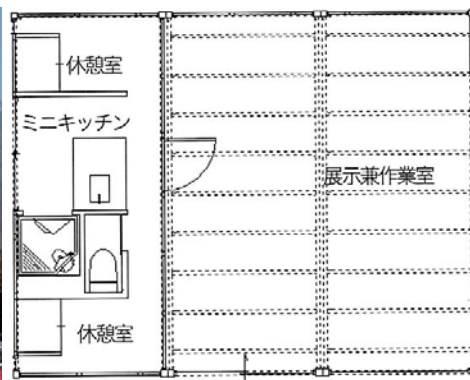


*ドローイング:文谷 有佳里

「PLS -小さな公共空間-」のイメージ



* 外観イメージ(駅前広場から撮影)



* 3 棟のうちの 1 棟(プロジェクトハウス)の平面図

【柏の葉アーバンデザインセンター(UDCK)について】

東京大学、千葉大学、柏市、三井不動産、柏商工会議所、田中地域ふるさと協議会、首都圏新都市鉄道の7団体が共同運営する公民学連携のまちづくり組織として、2006 年 11 月に設立。つくばエクスプレス「柏の葉キャンパス駅」周辺を中心とする柏の葉地区を対象に、“環境・健康・交流・創造”をキーワードとする国際学術都市・次世代環境都市を目指した「国際キャンパスタウン構想」の実現に向けて、まちづくり施策の検討や実証実験、イベント、柏の葉地区に関する幅広い情報発信等を行っている。センター長は、北沢猛 東京大学大学院教授。

【報道関係の方のお問い合わせ先】

柏の葉アーバンデザインセンター (UDCK)

広報担当: 小林 (ma-kobayashi@udck.jp)、蛭川 (t-hirukawa@udck.jp)

TEL: 090-3510-5586 / 04-7140-9686 FAX: 04-7140-9688