

柏の葉キャンパス駅周辺の緑化に取り組む「かしはなプロジェクト」、 住友化学グループと協力して 2013 年度活動を展開

5月12日より一般向けのガーデニングイベント「かしはなカフェ」を開催

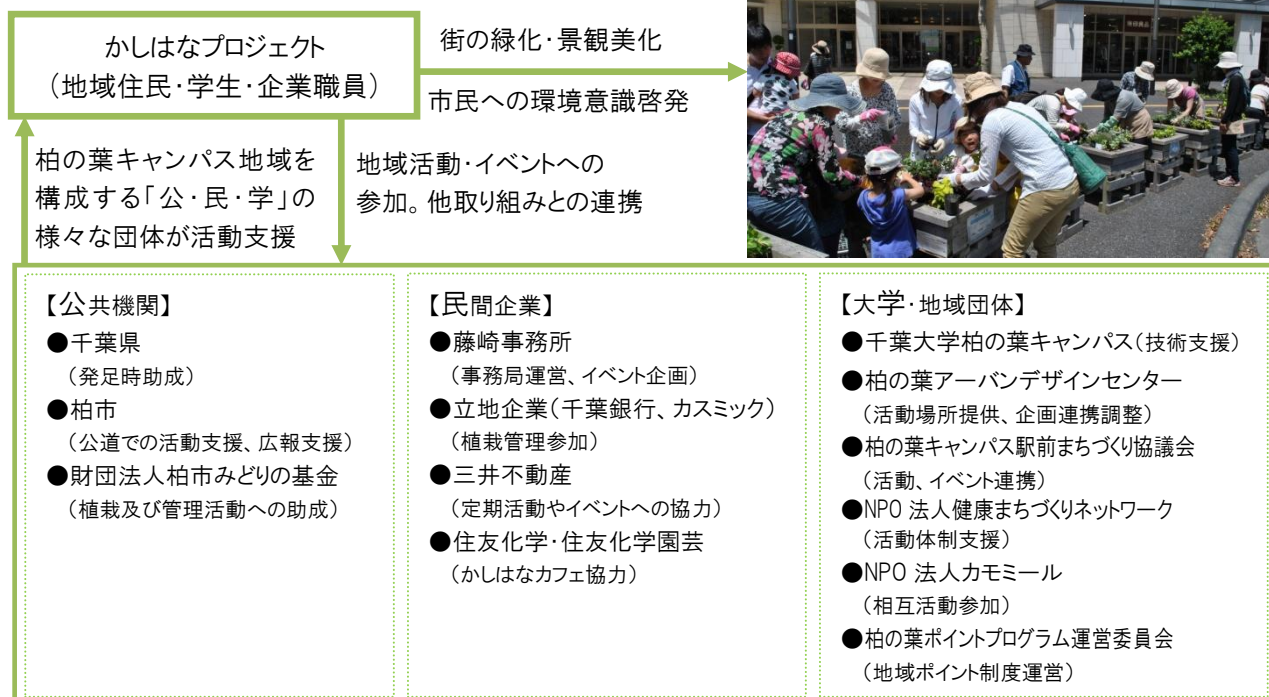
千葉県柏市・柏の葉キャンパス地域で活動する市民団体「かしはなプロジェクト」は、2013年度、住友化学株式会社並びに住友化学園芸株式会社の支援を受けて活動します。2013年5月12日より、両社協力のもと一般市民向けガーデニングイベント「かしはなカフェ」を開催します。

かしはなプロジェクトは、2009年春に発足した街の緑化に取り組む市民団体です。柏の葉キャンパス駅西口ロータリーを中心に、柏の葉アーバンデザインセンターや柏市の運営する駐輪場の周辺花壇を舞台に「駅前ガーデニング活動」を行っています。毎週水曜日と土曜日に行う水やりなどの定期管理をはじめ、植栽のデザインや植え替えの計画立案、地域の定期市場「マルシェコロール」などの街づくり活動への参加、自主開催によるワークショップなどを実施しています。柏の葉キャンパス地域での重要な街づくり活動の一つとして位置付けられ、活動に参加すると地域独自のポイントがたまる「柏の葉ポイントプログラム」^{※1}に参加しています。

かしはなプロジェクトのメンバーは現在約40名、地域に居住する市民や千葉大学園芸学部及び大学院生から成り立っています。2009年の発足後は千葉県の「持続可能な国際都市づくりのための新たな担い手育成支援事業」に採択された補助金をもとに運営し、その後は柏の葉キャンパス地域の企業や団体からのサポートや助成金、ボランティアスタッフによって活動を継続してきました。

2013年度は、新たに住友化学グループより支援を受け、かしはなプロジェクトが主催するイベント「かしはなカフェ」を強化します。かしはなカフェは、定期活動に参加するメンバーに限らず誰でも参加可能なイベントで、園芸を通して環境問題や街づくりを身近に感じてもらうことを目的に主催しています。住友化学グループと協力しての開催は初の試みで、第一弾は5月12日に、園芸家である杉井志織氏を講師として「杉井志織先生によるガーデニング実演会」を、第二弾は6月から9月にかけて全3回にわたり、公益社団法人日本家庭園芸普及協会が認定するグリーンアドバイザーを講師として「花と緑のガーデニング講座」を開催します。

かしはなプロジェクトの概要と地域との連携



住友化学グループは CSR 活動として地域の環境美化活動を推進しており、その一環でかしはなプロジェクトをサポートします。かしはなカフェに先駆け、4月26日には柏市立柏の葉小学校にて、ガーデニングを通じて植物や生命について学ぶ“花育”イベントを実施し、児童約70名と父兄や環境サポーター約10名が参加し花壇づくりを行いました。今後はかしはなカフェを通じて、小学生やその家族にも積極参加を呼び掛けながら、地域の緑化・環境美化に向けて活動を広げるとともに、園芸を通じた地域の環境問題への意識高揚をめざします。



柏の葉小学校でのイベント風景

※1 柏の葉ポイントプログラムとは

2013年4月より開始した柏の葉独自のポイントプログラム。地域共通のICカードに登録すると、街づくり活動への参加でポイントがたまり、そのポイントを使って他の街づくり活動に参加できる。かしはなプロジェクトでは、定期活動への参加で100ポイントたまり、有料のワークショップ等の参加の際にはポイントを使用することができる。

第一弾かしはなカフェ「杉井志織先生によるガーデニング実演会」実施概要

■日時

2013年5月12日（日）【第一部】11:00～12:00 【第二部】14:00～15:00

■会場

柏の葉アーバンデザインセンター(UDCK)

(つくばエクスプレス「柏の葉キャンパス駅」東口徒歩1分 千葉県柏市若柴184-1 柏の葉キャンパス149 街区13)

■内容

【第一部】「初夏を彩る青と紫の花！ブルーコンテナ作成指導」

爽やかに初夏を彩る青と紫の花を使った寄せ植えを、杉井先生のご指導のもと、3～4名を1組としてグループで植え込み作業をします。

【第二部】「親子で作ろう！母の日の寄せ植え実演会」

5月12日の母の日にふさわしい素敵な寄せ植えを杉井先生が指導します。作成した寄せ植えは持ち帰りが可能です。1名での参加も受け付けています。

■講師プロフィール

杉井 志織(すぎい しおり)

建築専門学校を卒業後、空間演出や店舗経営について学ぶ。東京流通センター駅前花壇ボランティアの指導を行うなど、現在はフリーの園芸家として活躍。「NHK 趣味の園芸」講師、著書多数。

■費用

参加無料

■定員

【第一部】先着25名 【第二部】先着12組24名(1名での参加も可能)

■申込・問合せ

かしはなプロジェクト事務局(株式会社藤崎事務所内) ※柏の葉アーバンデザインセンターでも申込可能
TEL: 03-5549-2461 FAX: 03-5549-2467 E-MAIL: fujisaki@fujifuji.org

■主催

かしはなプロジェクト

■協力

柏の葉アーバンデザインセンター、住友化学株式会社、住友化学園芸株式会社、三井不動産株式会社

第二弾かしはなカフェ「花と緑のガーデニング講座」実施概要

■日時

【第一回】2013年6月29日(土) 【第二回】2013年7月27日(土) 【第三回】2013年9月28日(土)
10:30~12:00(全日程共通)

■会場

柏の葉アーバンデザインセンター(UDCK)

(つくばエクスプレス「柏の葉キャンパス駅」東口徒歩1分 千葉県柏市若柴184-1 柏の葉キャンパス149街区13)

■内容

【第一回】「涼風を運ぶコンテナガーデン」

梅雨のうっとうしさを吹き飛ばす、爽やかな花や葉を組み合わせた涼しげな寄せ植えを作成します。

【第二回】「室内を飾る爽やかなグリーンたち」

土を使わず室内での育成に最適な「ハイドロカルチャー」(水耕栽培)の手法を使って、観葉植物の寄せ植えを作成します。

【第三回】「シックな装いの秋の花たちのコンテナガーデン」

秋の装いにふさわしい器(鉢)に、秋らしい雰囲気を持つ草花の寄せ植えを作成します。

■講師

グリーンアドバイザー(GA ちば・花緑の会員、ハンギングバスケットマスター)

公益社団法人日本家庭園芸普及協会が認定する資格。植物の育て方についての正しい知識や、園芸・ガーデニングの魅力や楽しさを伝えることを目的としている。

■費用

各回2,000円(全三回参加で5,000円) *植物・用土・鉢・肥料などの材料費込

■定員

各回20名

■申込・問合せ

かしはなプロジェクト事務局(株式会社藤崎事務所内) ※柏の葉アーバンデザインセンターでも申込可能
TEL: 03-5549-2461 FAX: 03-5549-2467 E-MAIL: fujisaki@fujifuji.org

■主催

かしはなプロジェクト

■協力

柏の葉アーバンデザインセンター、住友化学株式会社、住友化学園芸株式会社、三井不動産株式会社

【報道関係の方のお問い合わせ先】

柏の葉アーバンデザインセンター 広報担当(ブラップジャパン所属): 蛭川

TEL: 03-4580-9104 MAIL: t-hirukawa@udck.jp